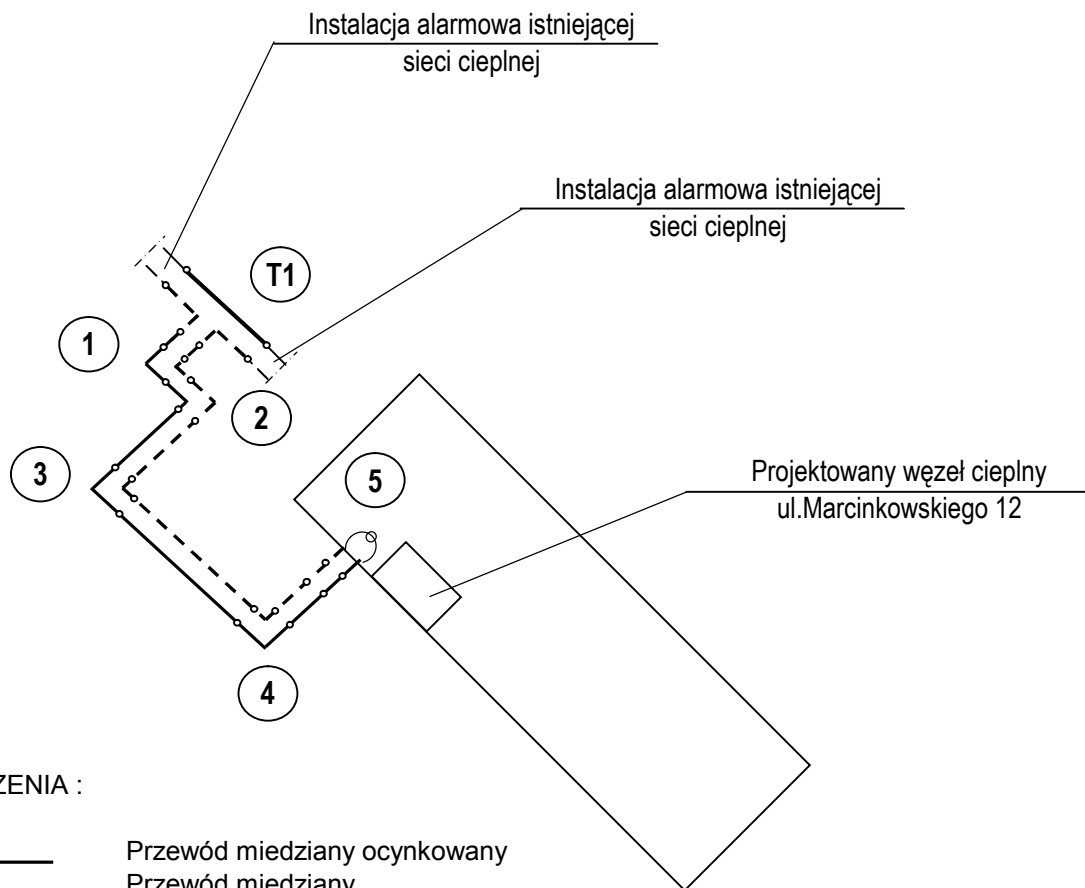


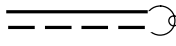
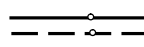


UWAGA:

Dla uproszczenia na rys. pokazano tylko obwód instalacji alarmowej dla rurociągu zasilania. Obwód instalacji alarmowej dla rurociągu powrotu wykonać analogicznie

**OZNACZENIA :**

-  Przewód miedziany ocynkowany
 Przewód miedziany
 Przewody alarmowe na końcówkach zapętłone, zaizolowane i zamknięte pod mufą lub end-cap'em
 Złączka zaciskowa S-4 na podkładce dystansującej H-19

ZAKŁAD USŁUG BUDOWLANYCH JÓZEF LIS ul.KOSSAKA 25/12, 48-303 NYSA			
Stadium	PROJEKT BUDOWLANY	Branża	INSTALACJE SANITARNE
Obiekt	SIEĆ CIEPLNA PREIZOLOWANA WYSOKICH PARAMETRÓW 2 X DN 40 DO BUDYNKU MIESZKALNEGO UL.MARCINKOWSKIEGO 10,12,14 W NYSIE		
Treść opracowania	BUDOWA PRZYŁĄCZA SIECI CIEPLNEJ W/P 2 X DN 40 - SCHEMAT ALARMOWY		Data 02.2013
Projektował	inż..JÓZEF LIS upr. 33/87/Op		Skala 1:500
Opracował	inż..JÓZEF LIS upr. 33/87/Op		
Kreślił	Współpraca mgr inż. M.RUTA, mgr inż.A. MAJERZ		Nr rys. 5
Sprawdził			
Kier. prac.			